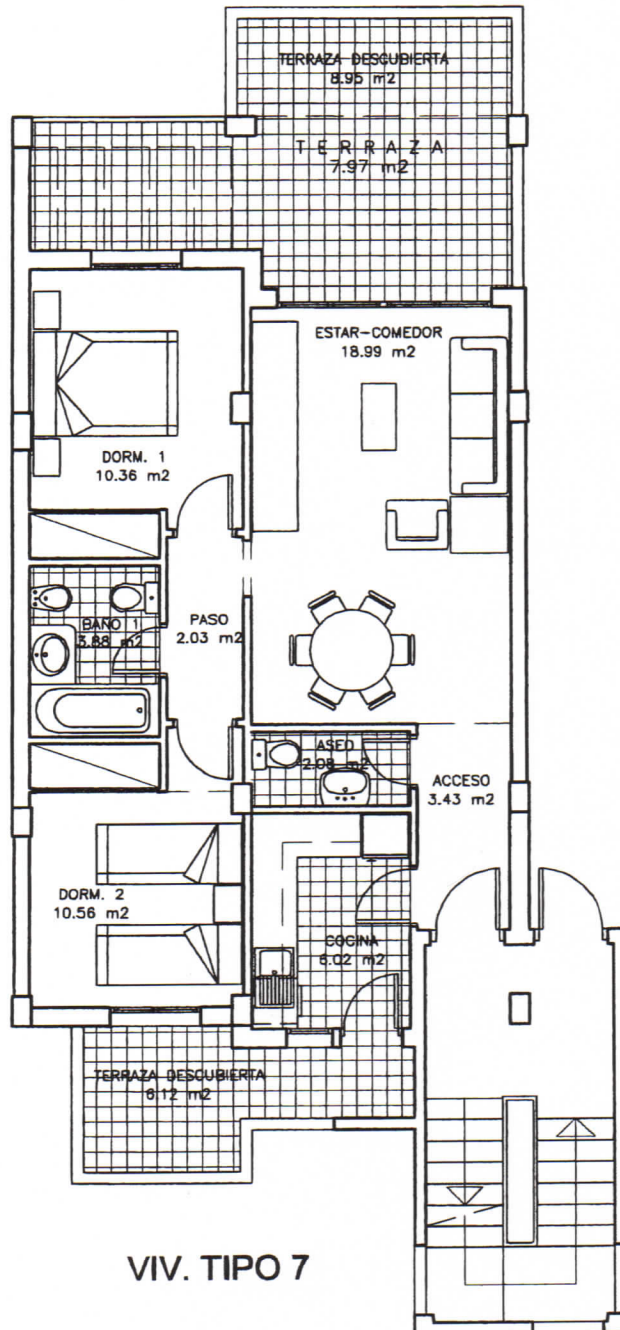


EDIFICIO 1 -FASE 3-
PL. PISO 1



VIV. TIPO 7

SUPERFICIE UTIL VIVIENDA
 CUBIERTA =.....65.32m2
 DESCUBIERTA=.....15.05m2
 TOTAL SUPERFICIE UTIL =.....80.37m2

SUPERFICIE CONSTRUIDA: VIVIENDA=..... 65.34m2
 50% TERRAZA=.....3.99m2
 P/P ZONAS COMUNES=.....6.10m2
 TOTAL SUPERFICIE CONSTRUIDA=..... 75.43m2