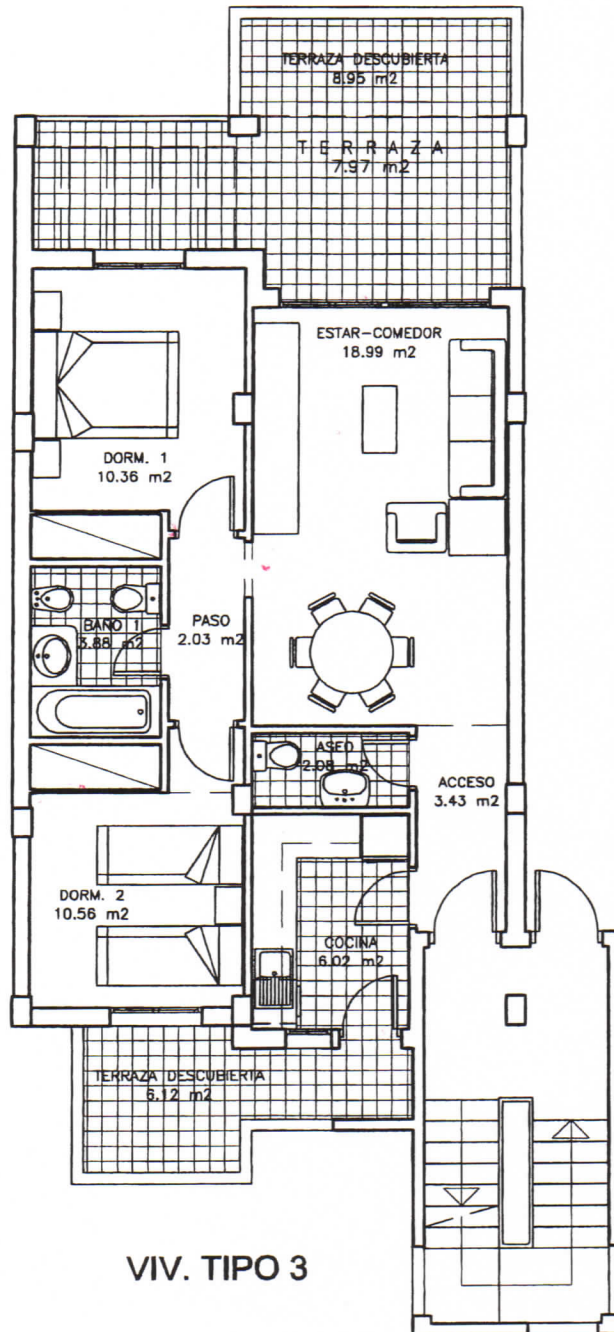


EDIFICIO 1 -FASE 3-  
PL. PISO 1



VIV. TIPO 3

SUPERFICIE UTIL VIVIENDA  
CUBIERTA = .....65.32m<sup>2</sup>  
DESCUBIERTA=.....15.05m<sup>2</sup>  
TOTAL SUPERFICIE UTIL = .....80.37m<sup>2</sup>

SUPERFICIE CONSTRUIDA: VIVIENDA=..... 65.34m<sup>2</sup>  
50% TERRAZA=.....3.99m<sup>2</sup>  
P/P ZONAS COMUNES=.....6.10m<sup>2</sup>  
TOTAL SUPERFICIE CONSTRUIDA=..... 75.43m<sup>2</sup>