



# MAR DE PULPÍ 8ª FASE

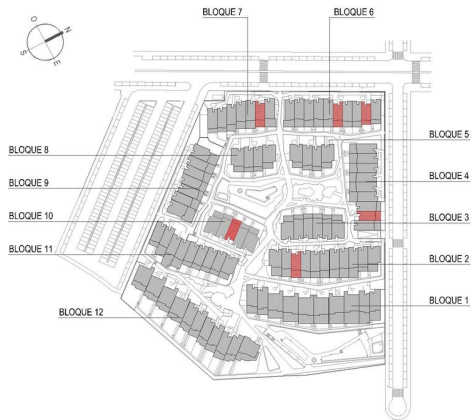
Costa de Almería / Pulpí (Almería)  
Vivienda **VV069627**

Bloque **10**

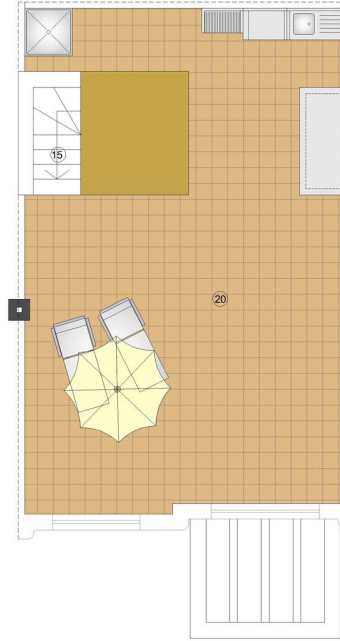
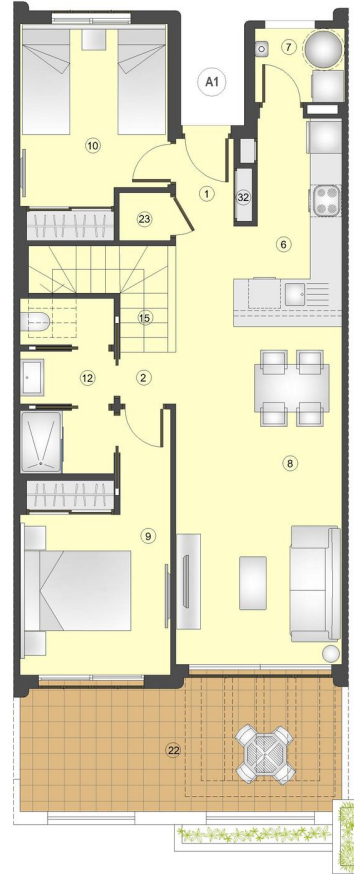
Letra **A1**

## PLANOS DE LETRA

**2 dormitorios Bung Con Solarium A1 Planta**



#	SUPERFICIES UTILES / FLOOR AREA / SURFACES UTILES	TIPO TYPE	
		TYPE	A1
1	VESTIBULO / HALL / ENTREE		3,70 m <sup>2</sup>
2	PASO 1 / CORRIDOR 1 / CIRCULATION 1		1,03 m <sup>2</sup>
6	COCINA / KITCHEN / CUISINE		6,91 m <sup>2</sup>
7	GALERIA / GALLERY / GALLERIE		2,38 m <sup>2</sup>
8	SALON COMEDOR / LIVING-DINING ROOM / SALON-SALLE A MANGER		20,79 m <sup>2</sup>
9	DORMITORIO 1 / BEDROOM 1 / CHAMBRE 1		11,84 m <sup>2</sup>
10	DORMITORIO 2 / BEDROOM 2 / CHAMBRE 2		10,39 m <sup>2</sup>
11	BAÑO 1 / BATHROOM 1 / SALLE DE BAINS 1		5,65 m <sup>2</sup>
15	ESCALERAS / STAIRS / ESCALIERS		3,38 m <sup>2</sup>
23	DESPENSA / PANTRY / GARDE-MANGER		0,88 m <sup>2</sup>
32	ZAPATERO / SHOE LOCKER / PLACARD A CHAUSSURES		0,35 m <sup>2</sup>
TOTAL SUP. UTILES / TOTAL FLOOR AREA / TOTAL SURFACES UTILES			67,10 m <sup>2</sup>
SUP.CONSTRUIDA INTERIOR / BUILT INTERIOR AREA / SURFACE CONSTRUITE INTERIEUR			77,04 m <sup>2</sup>
20	SUP.CONSTRUIDA SOLARIUM / BUILT SOLARIUM AREA / SURFACE CONSTRUITE SOLARIUM		62,02 m <sup>2</sup>
22	SUP.CONSTRUIDA TERRAZA DESCUBIERTA / BUILT OPEN TERRACE AREA / SURFACE CONSTRUITE TERRASSE NON COUVERTE		17,03 m <sup>2</sup>
TOTAL SUP.CONSTRUIDA PRIVADA / TOTAL BUILT PRIVATE AREA / TOTAL SURFACE CONSTRUITE PRIVATIVE			157,59 m <sup>2</sup>



NOTA: Este tipo se puede encontrar con jardineras en distintas posiciones en planta primera (ver planos de planta).  
 NOTE: This type can be found with planters in different positions on the first floor (see floor plans).  
 NOTE: Ce type peut être trouvé avec des planteurs dans différentes positions sur le premier étage (voir les plans d'étage).

**TIPO/TYPE/TYPER A1**

Bungalow, 2 Dormitorios + 1 Baño - Planta Primera + Solarium  
 Bungalow, 2 Bedrooms + 1 Bathroom - First Floor + Solarium  
 Bungalow, 2 Chambres + 1 Salle de bains - Premier étage + Solarium

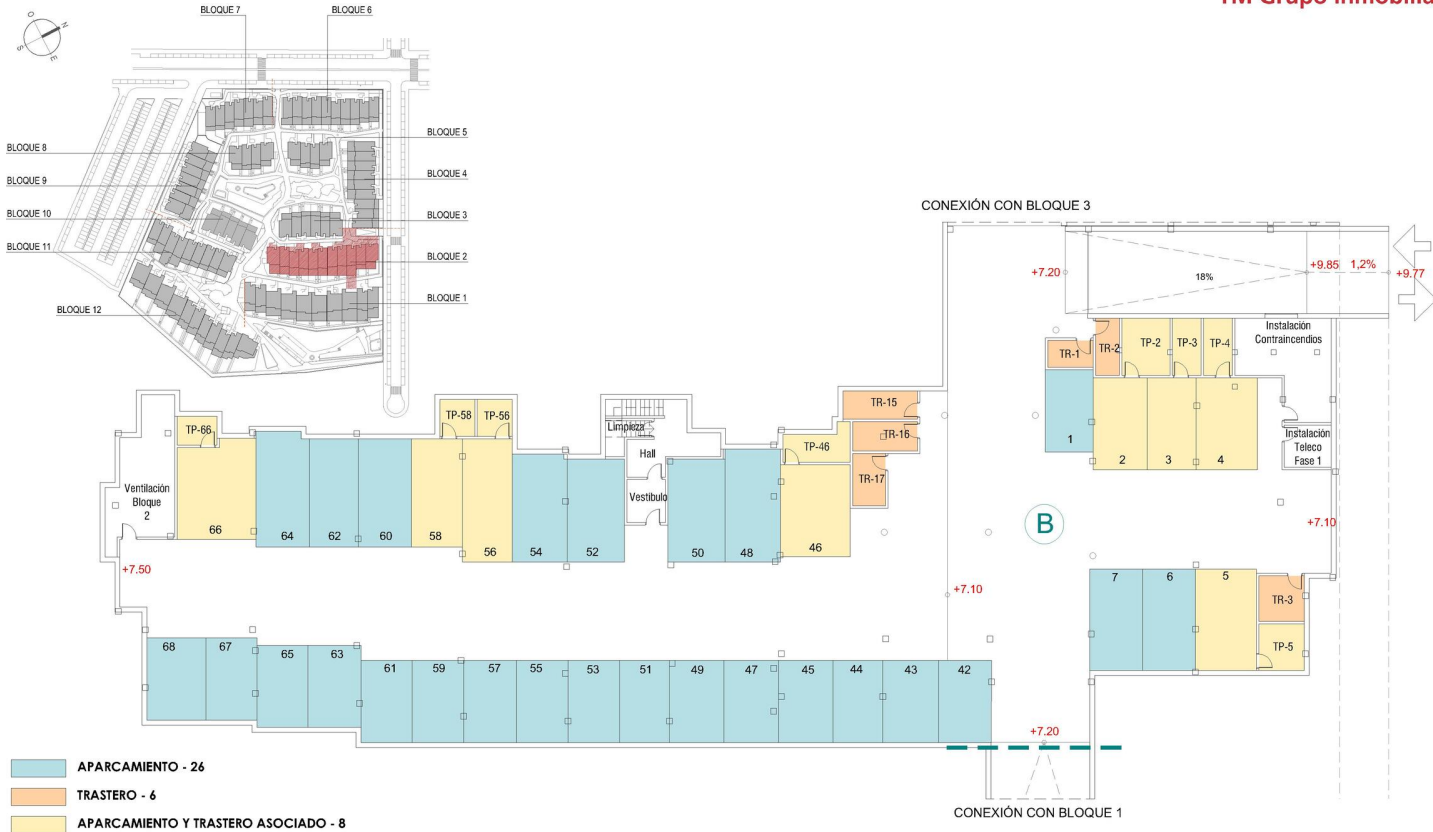


Plans sujetos a posibles modificaciones por razones o exigencias de índole técnica o jurídica. Las superficies son aproximadas. Cocina y amueblamiento orientativo, sin valor contractual.  
 Plans subject to possible modifications for technical or legal reasons. Measurements shown are approximate. Kitchen and furnishings are for display purposes only, with no contractual value.  
 Plan soumis à modifications en fonction des besoins ou exigences d'ordre technique ou juridique. Les surfaces sont approximatives. Meubles de cuisine et d'aménagement, sans valeur contractuelle.

ENERO / JANUARY / JANVIER 2023



# Planta Sótano



DICIEMBRE / DECEMBER / DÉCEMBRE 2022

SÓTANO B  
BASEMENT B  
SOUS - SOL B

0 1m 3m 5m 7m

Plano sujeto a posibles modificaciones por razones o exigencias de índole técnica o jurídica.  
Plans subject to possible modifications for technical or legal reasons.  
Plan soumis à modifications en fonction des besoins ou exigences d'ordre technique ou juridique.

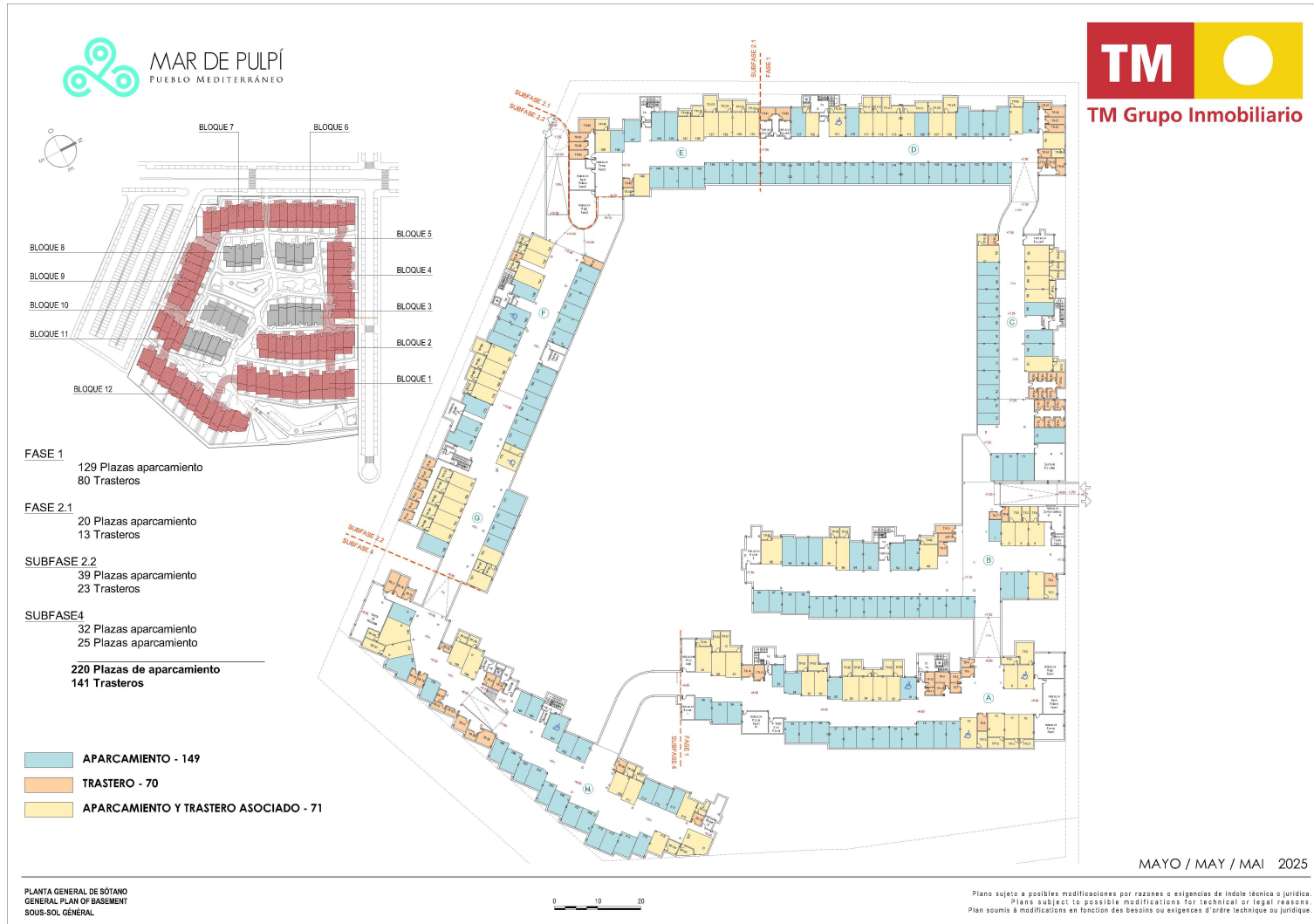


# General

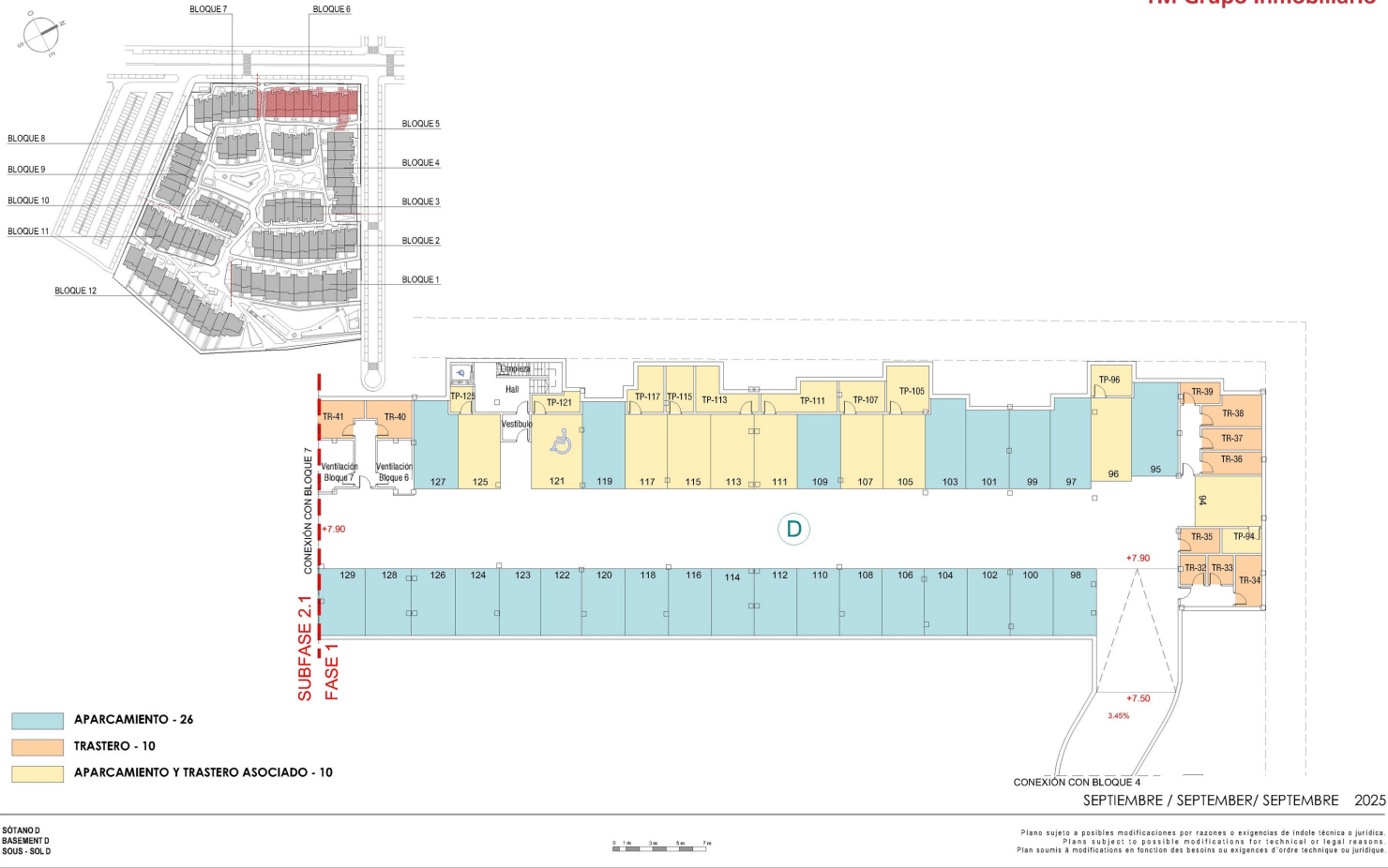
- 1 Colegio
- 2 Instituto de bachillerato
- 3 Zona deportiva
- 4 Centro cultural
- 5 Centro comercial
- 6 Club deportivo de playa
- 7 Hotel-Spa
- 8 Parque litoral
- 9 Playa



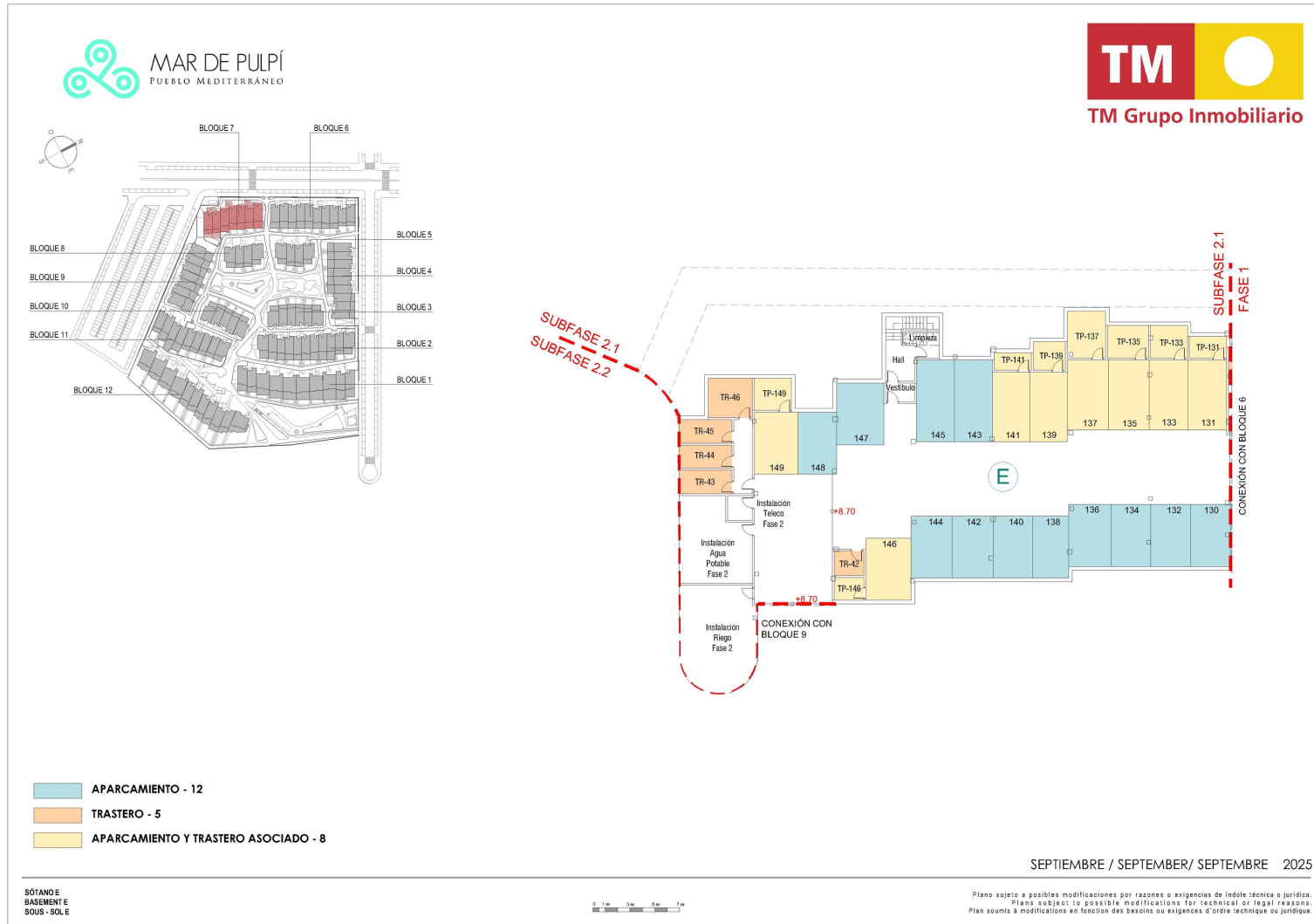
# Planta Sótano



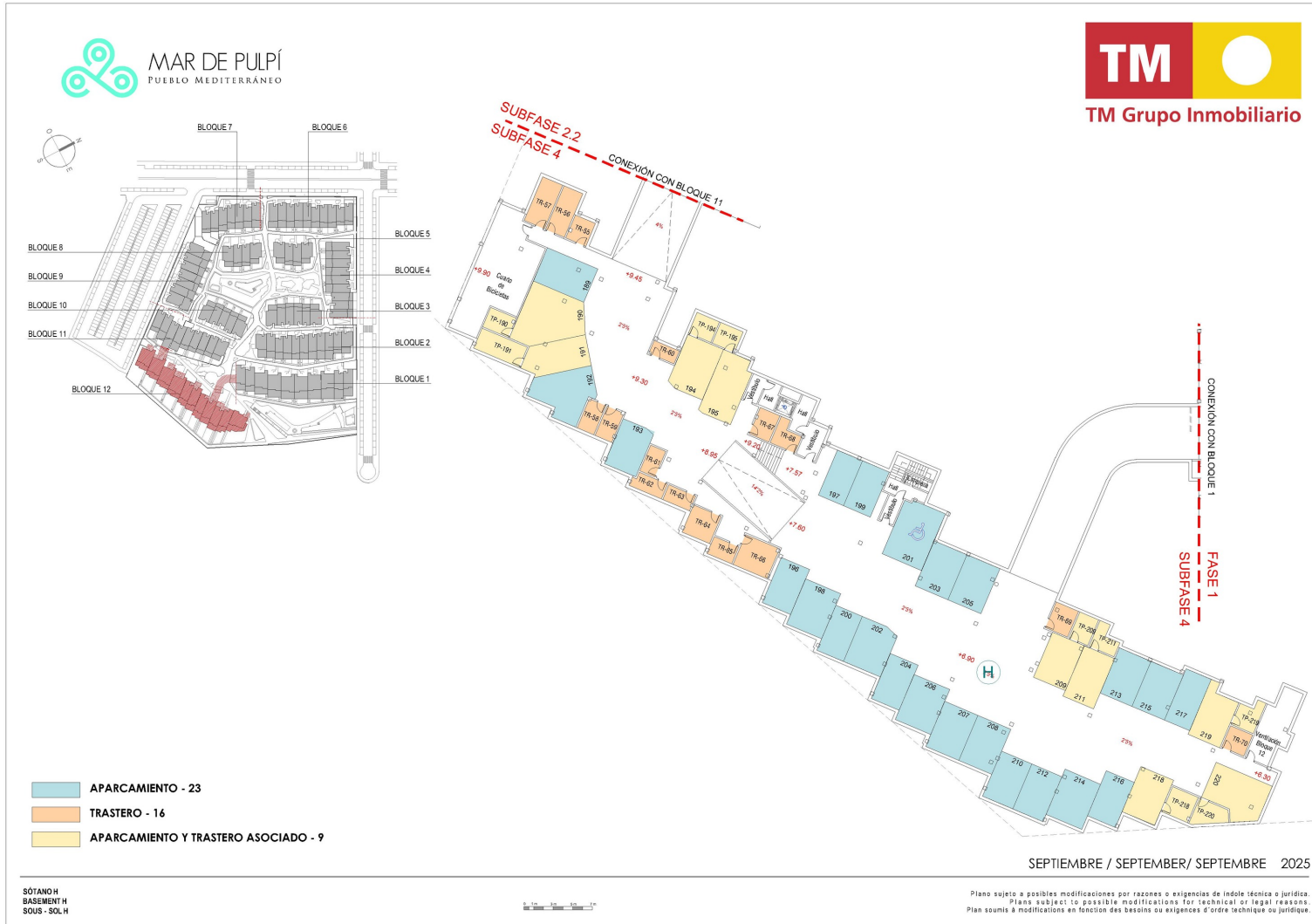
# Planta Sótano



# Planta Sótano



# Planta Sótano





### General



51	PISCINA ADULTOS CLIMATIZADA / PISCINE CLIMATISÉE POUR ADULTES / HEATED ADULT'S POOL
52	PISCINA ADULTOS / PISCINE POUR ADULTES / ADULT'S POOL
53	LAGO / LANE / LAC
57	ZONA DE TUMORAS / ZONE DE CHAISES LONGUES / SUNBED
59	JUEGOS INFANTILES / JEUX D'ENFANTS / CHILDREN'S PLAY AREA
65	PISCINA INFANTIL / PISCINE D'ENFANTS / CHILDREN'S POOL
66	ENTRADA / ENTREE / ENTRANCE
67	ENTRADA APARCAMIENTO / ENTREE DE PARKING / PARKING ENTRANCE
74	JACUZZIS / JACUZZI / JACUZZI
75	ASEOS / TOILETTES / TOILETS
78	BUZONES / BOITE AUX LETTRES / MAILBOX
81	SALIDA APARCAMIENTO / SORTIE DE PARKING / PARKING EXIT
82	FUENTE / FONTAIN / FOUNTAIN
90	DUCHAS / DOUCHES / SHOWERS
117	JUEGOS INFANTILES DE AGUA / JEUX D'ENFANTS D'EAU / CHILDREN'S WATER PLAY AREA
151	ZONA TÉCNICA PARA INSTALACIONES / INSTALLATIONS TECHNICAL AREA / ZONE TECHNIQUE POUR LES INSTALLATIONS



FASE 1  
Subfase 1B

FASE 1  
Subfase 1A

FEBRERO / FEBRUARY / FÉVRIER 2026

MASTERPLAN SUBFASE 1



Plano sujeto a posibles modificaciones por razones o exigencias de índole técnica o jurídica.  
Plans subject to possible modifications for technical or legal reasons.  
Plan soumis à modifications en fonction des besoins ou exigences d'ordre technique ou juridique.

### General

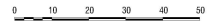


52	PISCINA ADULTOS / PISCINE / POUR ADULTES / ADULT'S POOL
53	LAGO / LAGUE / LAC
57	ZONA DE TUMBORNAS / ZONE DE CHAISES LONGUES / SUNBED
59	JUEGOS INFANTILES / JEUX D'ENFANTS / CHILDREN'S PLAY AREA
65	PISCINA INFANTIL / PISCINE D'ENFANTS / CHILDREN'S POOL
66	ENTRADA / ENTREE / ENTRANCE
67	ENTRADA APARCAMIENTO / ENTREE DE PARKING / PARKING ENTRANCE
74	JACUZZIS / JACUZZI / JACUZZI
75	ASEOS / TOILETTES / TOILETS
81	SALIDA APARCAMIENTO / SORTIE DE PARKING / PARKING EXT
90	DUCHAS / DOUCHES / SHOWERS
120	PLAZA / PLACE / SQUARE



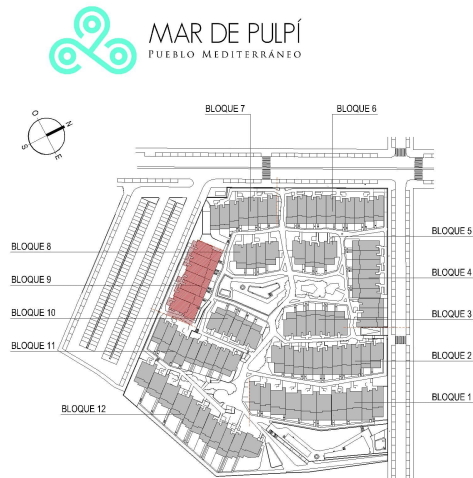
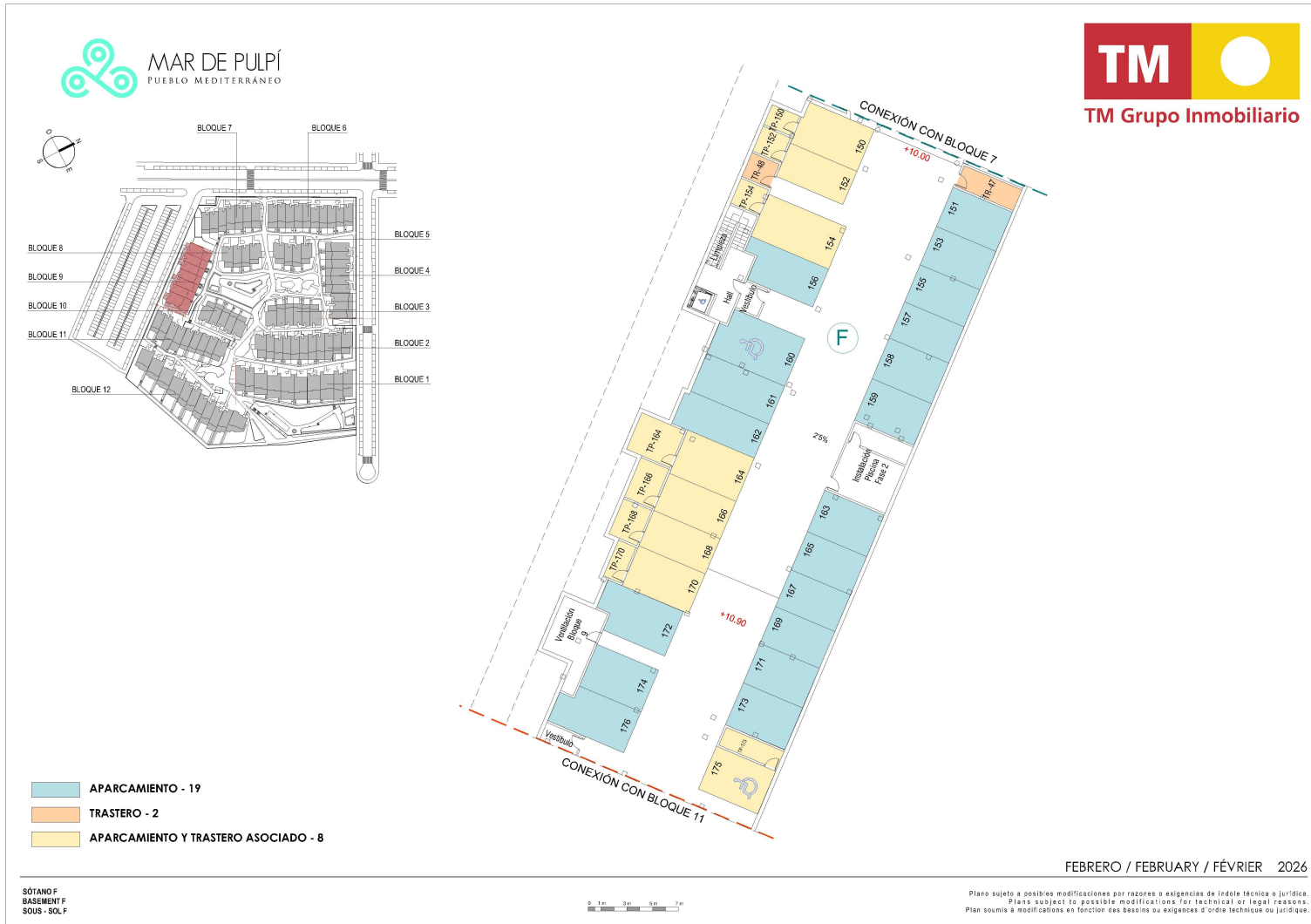
FEBRERO / FEBRUARY / FÉVRIER 2026

MASTERPLAN SUBFASE 2



Plano sujeto a posibles modificaciones por razones o exigencias de índole técnica o jurídica.  
 Plans subject to possible modifications for technical or legal reasons.  
 Plan soumis à modifications en fonction des besoins ou exigences d'ordre technique ou juridique.

# Planta Sótano

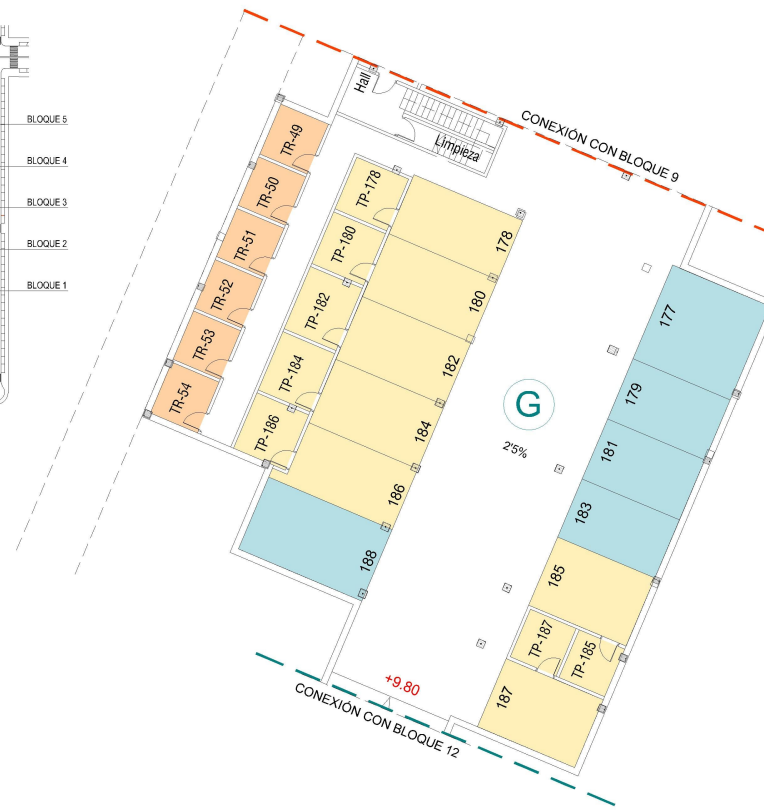
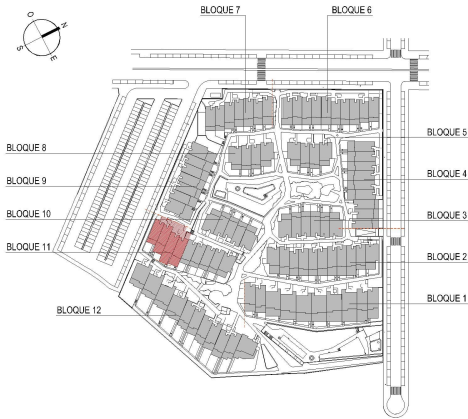


FEBRERO / FEBRUARY / FÉVRIER 2026

SÓTANO F  
BASEMENT F  
SOUS - SOL F

Plano sujeto a posibles modificaciones por razones o exigencias de índole técnica o jurídica.  
Plans subject to possible modifications for technical or legal reasons.  
Plan soumis à modifications en fonction des besoins ou exigences d'ordre technique ou juridique.

# Planta Sótano



- APARCAMIENTO - 5
- TRASTERO - 6
- APARCAMIENTO Y TRASTERO ASOCIADO - 7

SÓTANO G  
BASEMENT G  
SOUS - SOL G



FEBRERO / FEBRUARY / FÉVRIER 2026

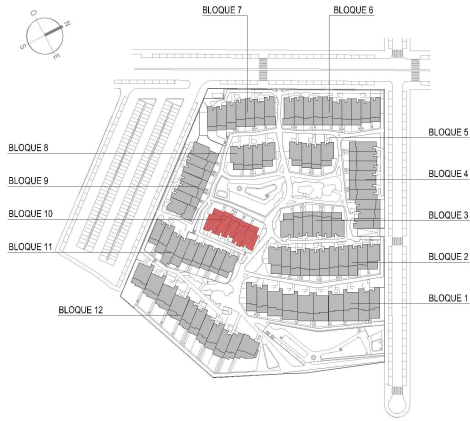
Plano sujeto a posibles modificaciones por razones o exigencias de índole técnica o jurídica.  
Plans subject to possible modifications for technical or legal reasons.  
Plan soumis à modifications en fonction des besoins ou exigences d'ordre technique ou juridique.

# PLANOS DE BLOQUE

## 10 Alzado



# 10 Planta Baja



## BLOQUE/BLOCK/BLOC 10

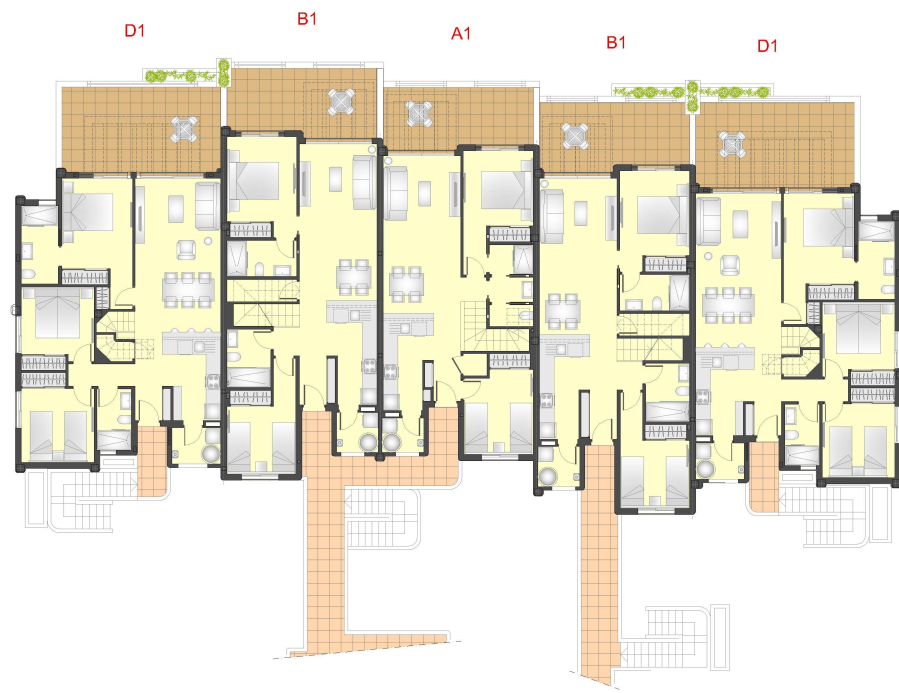
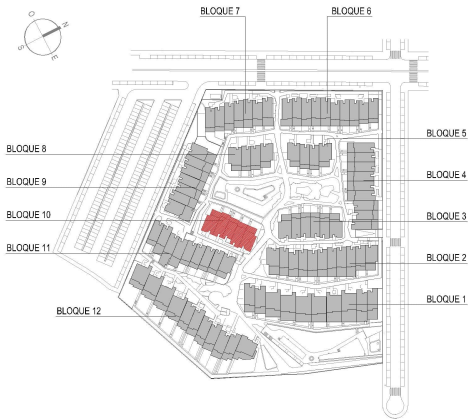
FEBRERO / FEBRUARY / FÉVRIER 2026

Planta Baja  
Ground floor  
Rez-de-chaussée



Plano sujeto a posibles modificaciones por razones o exigencias de índole técnica o jurídica. Las superficies son aproximadas. Cocina y amueblamiento orientativo, sin valor contractual.  
Plans subject to possible modifications for technical or legal reasons. Measurements shown are approximate. Kitchen and furnishings are for display purposes only, with no contractual value.  
Plan soumis à modifications en fonction des besoins ou exigences d'ordre technique ou juridique. Les surfaces sont approximatives. Meubles de cuisine et d'orientation, sans valeur contractuelle.

# 10 Planta



## BLOQUE/BLOCK/BLOC 10

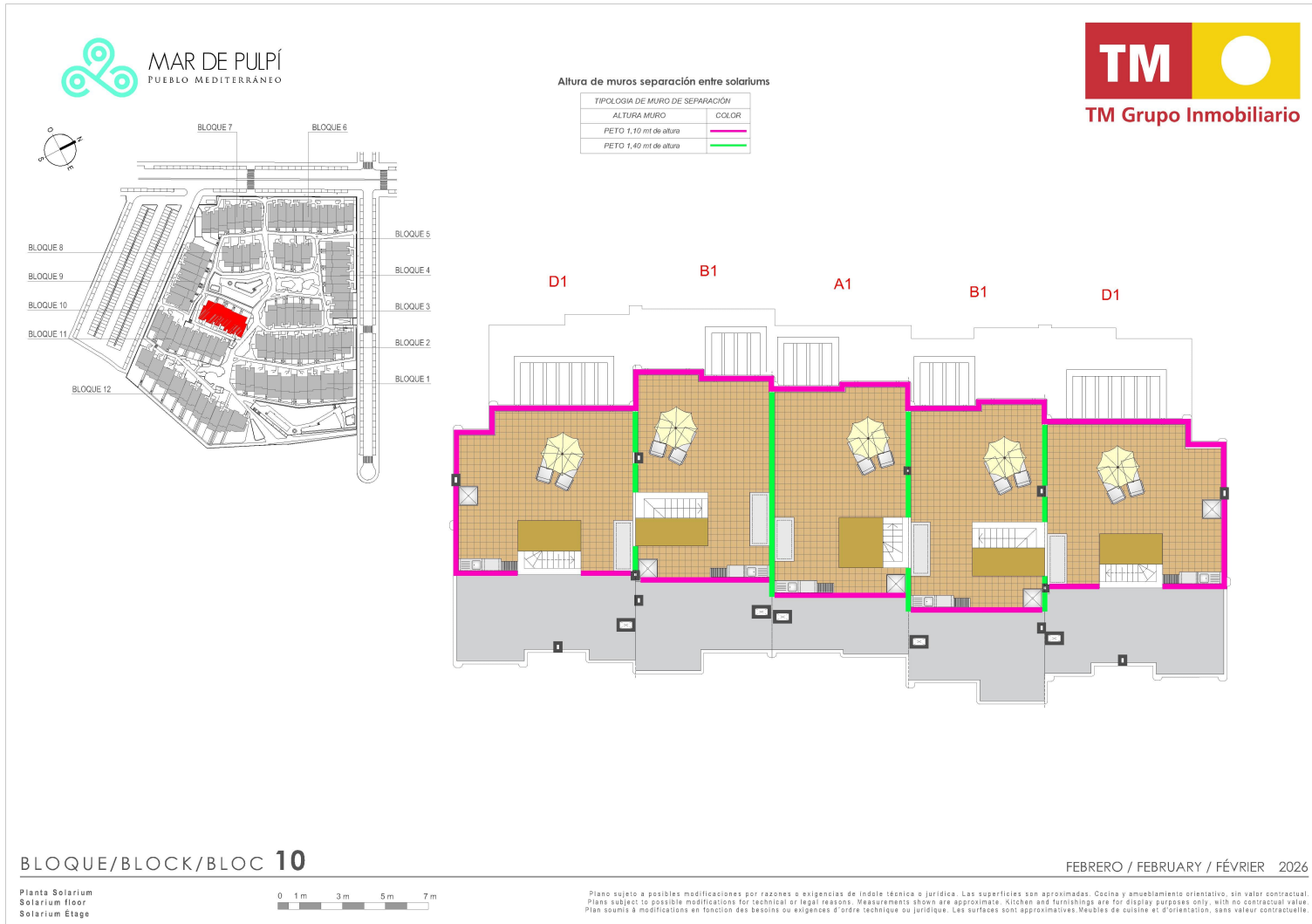
FEBRERO / FEBRUARY / FÉVRIER 2026

Planta Primera  
First floor  
Premier Étage



Plano sujeto a posibles modificaciones por razones o exigencias de índole técnica o jurídica. Las superficies son aproximadas. Cocina y amueblamiento orientativo, sin valor contractual.  
Plans subject to possible modifications for technical or legal reasons. Measurements shown are approximate. Kitchen and furnishings are for display purposes only, with no contractual value.  
Plan soumis à modifications en fonction des besoins ou exigences d'ordre technique ou juridique. Les surfaces sont approximatives. Meubles de cuisine et d'orientation, sans valeur contractuelle.

# 10 Solarium





Solicita información en la oficina de venta TM más cercana a tu domicilio o ponte en contacto con nosotros en el teléfono **902 15 15 12** o en la dirección de email **comercial@tmgrupoinmobiliario.com**

**TM GRUPO INMOBILIARIO**

Plaza José Luis Serna 1 - 03184 - Torrevieja (Alicante)

**Tel** 965 71 20 11 - **Fax** 965 71 53 02